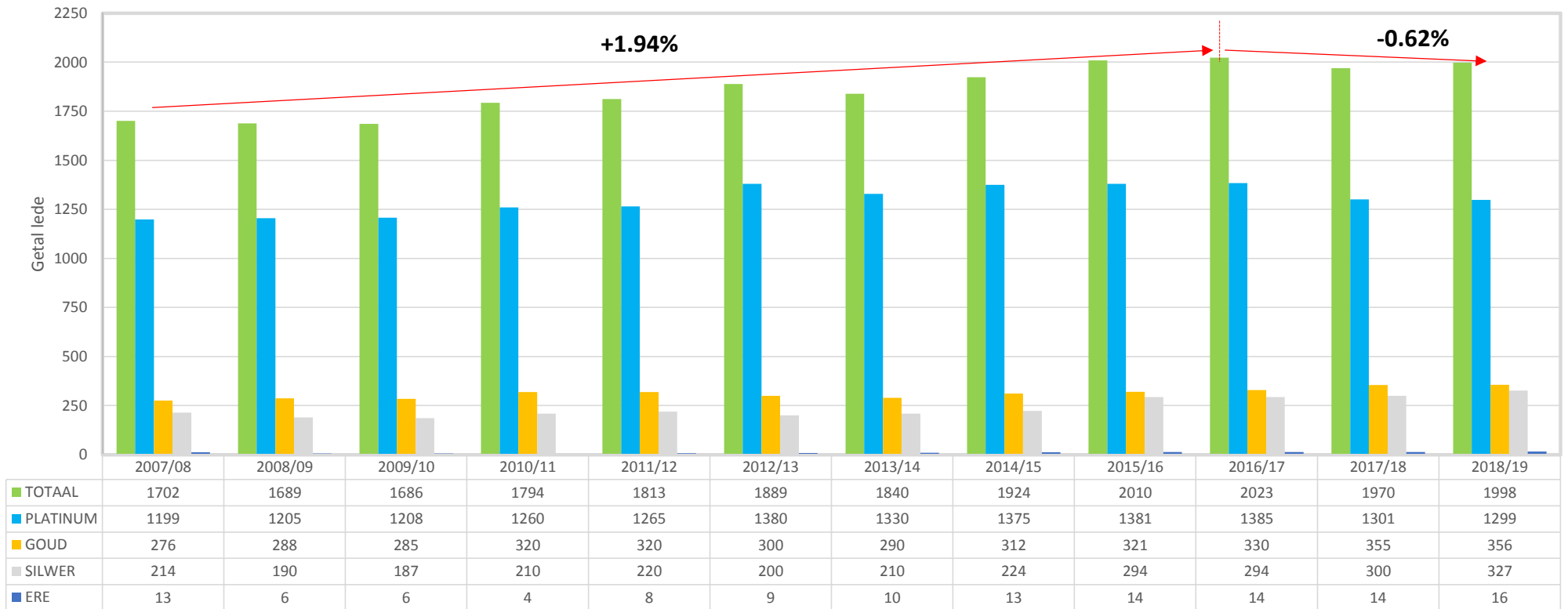
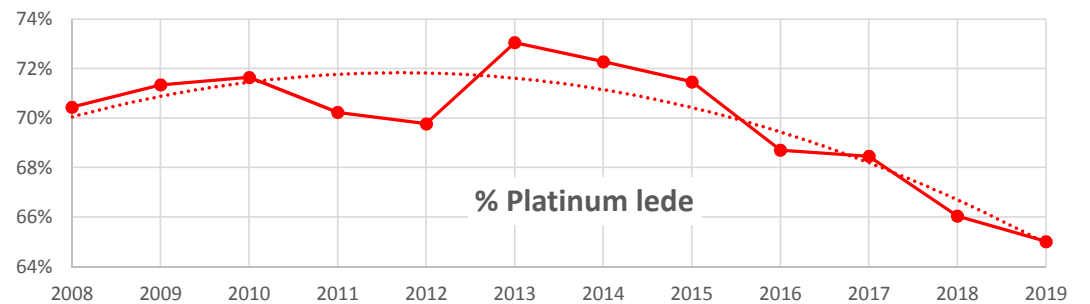


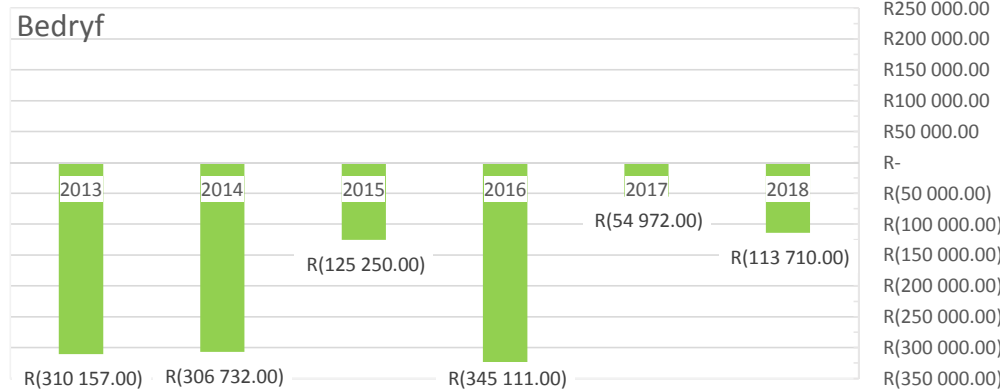
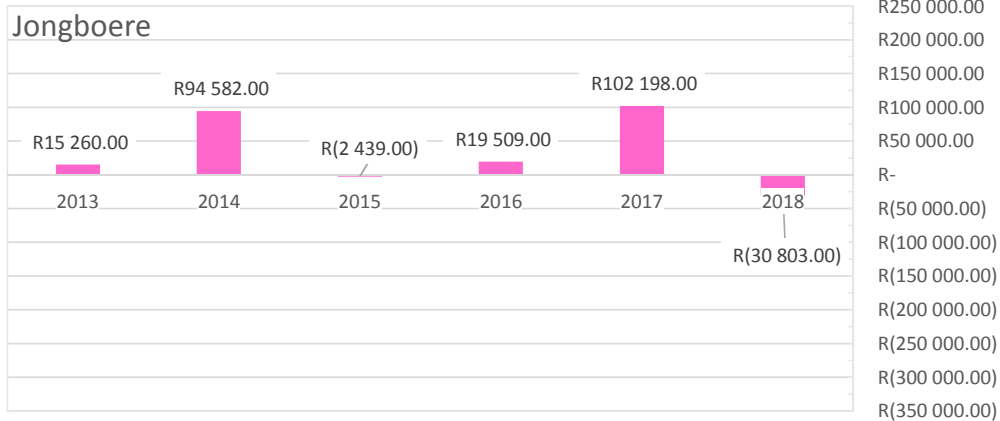
# Agri NW Ledetal



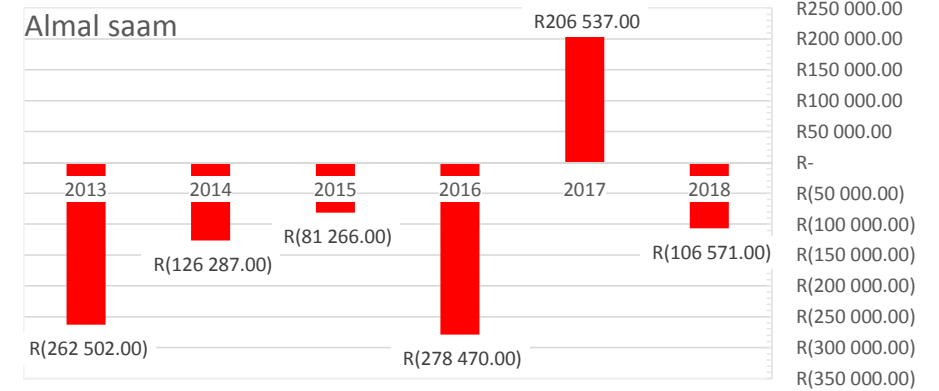
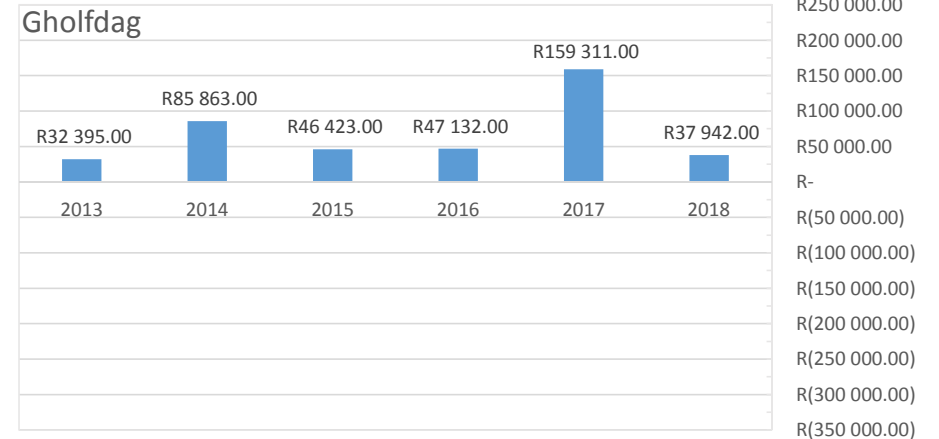
- 2008-2017 – Groei teen 1.94% per jaar
- 2017-2019 – Afname van 0.62% per jaar
- Redelik stabiel rondom 1 950-2 000 lede, maar
- % platinum lede neem af van 70% tot 65% - negatieve impak op inkomste uit affiliasiegeld



# Surplus / Tekort

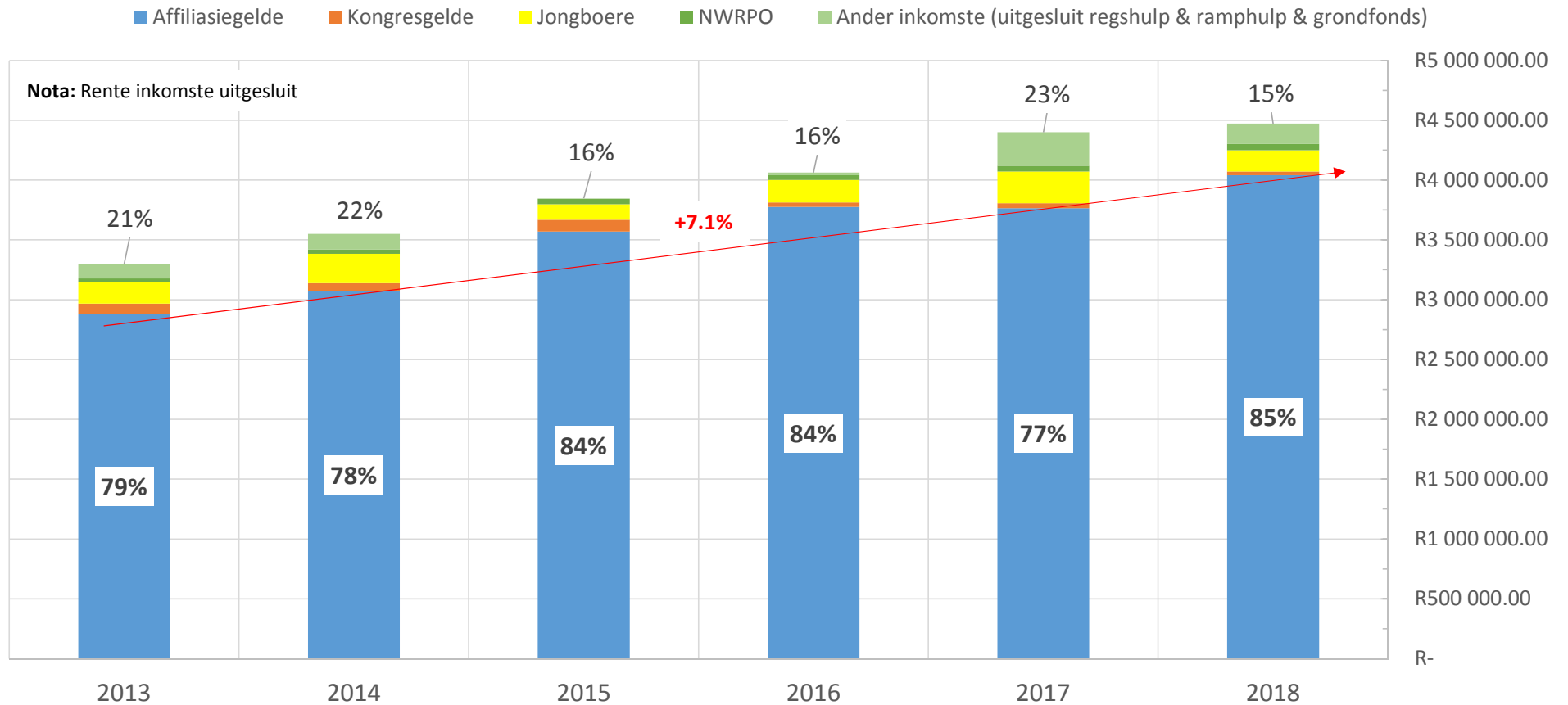


- Teiken - 'n klein surplus op die totaal, elke jaar
- Jongboere en Gholfdag lewer 'n klein surplus



- Bedryf se inkomste te min en uitgawes te veel

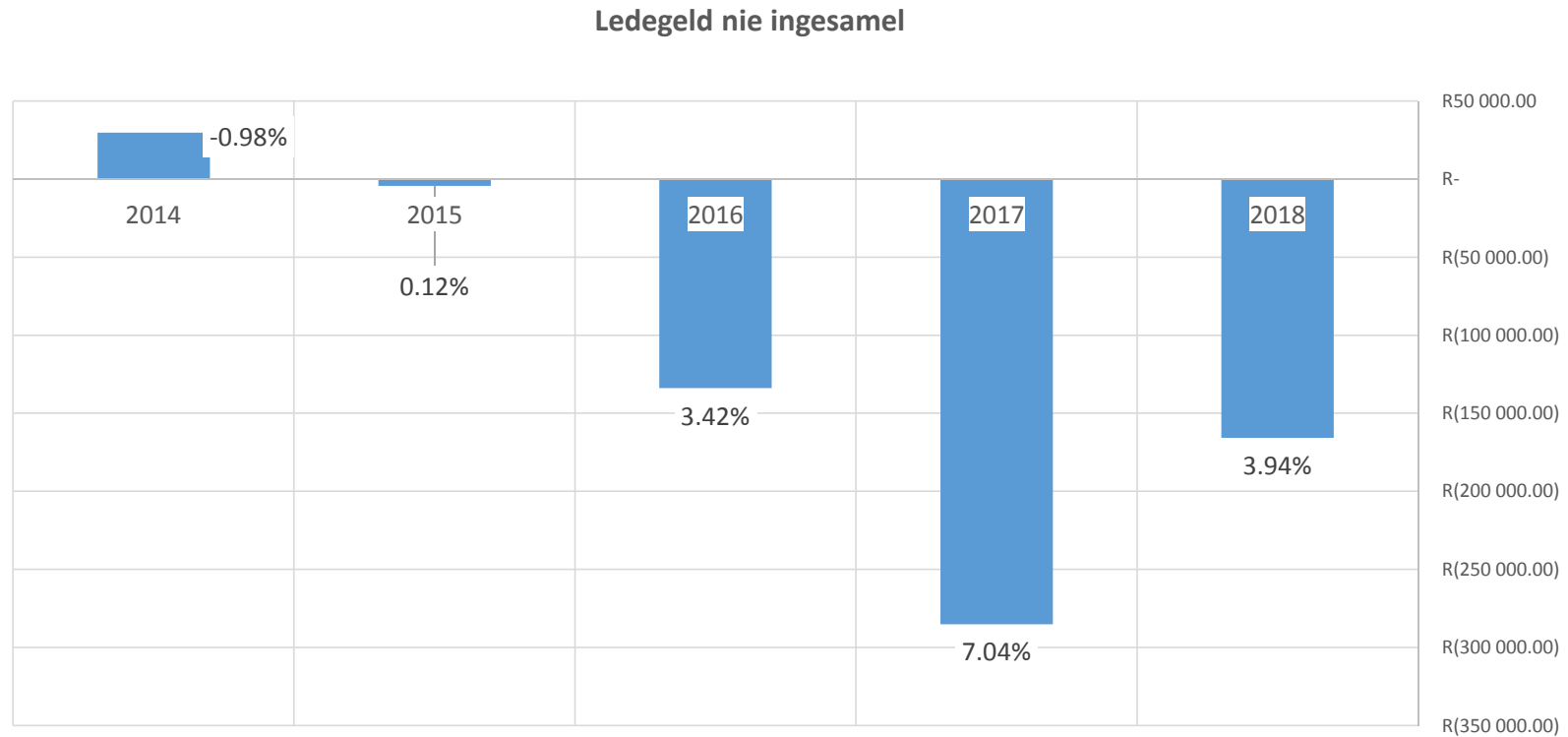
# Inkomste



- Affiliasie inkomste styg 7.1% per jaar
- Borgskappe daal dramaties in 2018

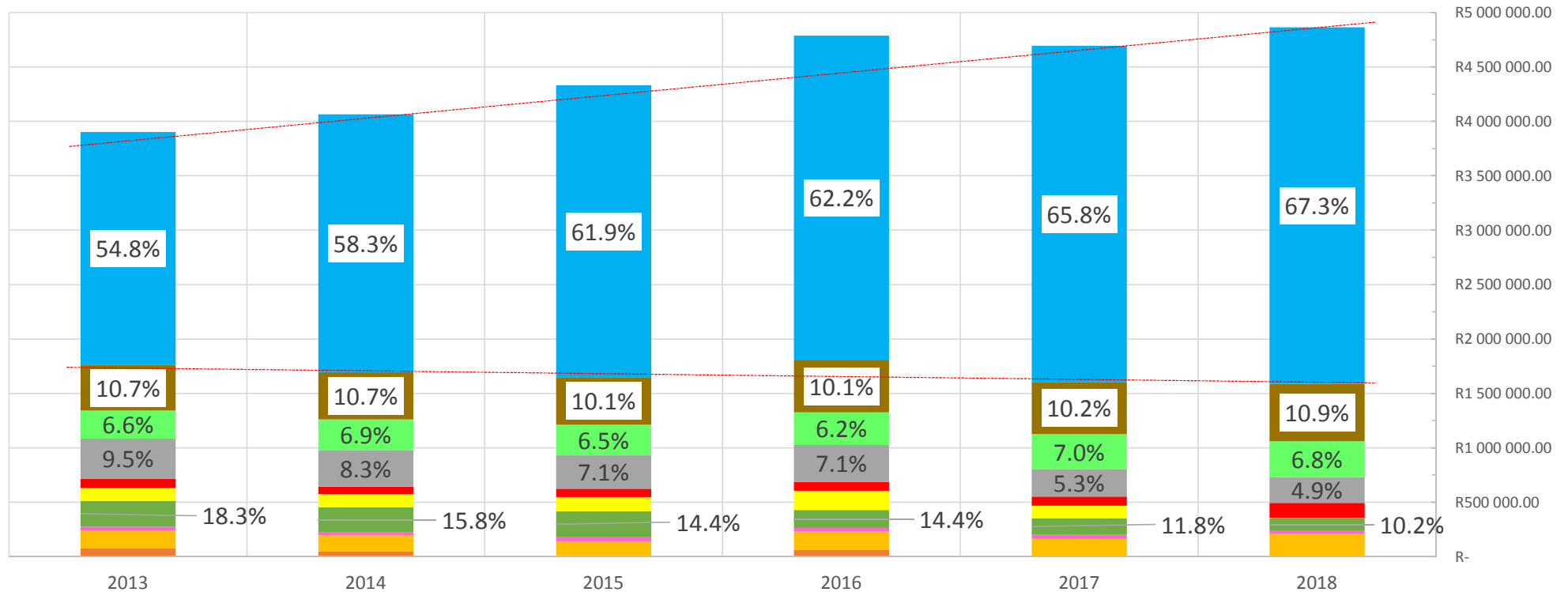
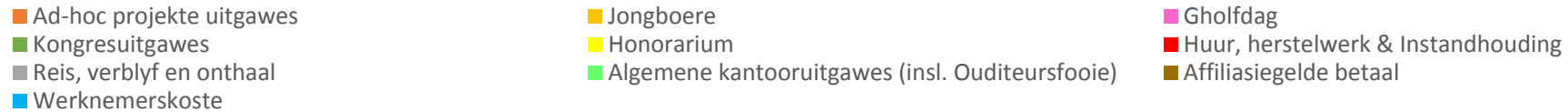
- Teiken – Ander inkomste 25% Affiliasiegelde 75%
- Maak toenemend staat op affiliasie inkomste

# Inkomste – ledegeld nie ingesamel



- Afgelope 3 jaar nie na wense – wil graag naby 0% wees

# Uitgawes



- Werknemerskoste styg 9% per jaar
- Algemene kantoor uitgawes & affiliesegeld konstant
- Ander uitgawes en reis en verblyf neem af

- Honorarium tradisioneel 2.5%-3.0% van uitgawes
- Werknemerskoste maak toenemend groter % van uitgawes uit. Mikpunt rondom 60% van totale uitgawes.

## Aanbevelings - Inkomste

- 7% toename in ledegeld nie volhoubaar indien inflasie ongeveer 5% is nie – ledegeld sal te duur word oor die lang termyn
- Alle lede op die boeke se ledegeld moet ingesamel word
- Ander inkomste bv. Borgskappe moet vermeerder tot ongeveer 25% van inkomste
- Affiliasies word versoek om ledelyste aan te suiwer - is daar nie dalk Goue Lede wat eerder as Platinum lede ingeskryf kan word nie?
- Ledelyste moet aangesuiwer word – tans betaal 4% van lede nie hulle ledegeld nie

## Aanbevelings - Uitgawes

- 9% jaarlikse toename in werknemerskoste nie volhoubaar nie. Die persentasie van werknemers koste teenoor totale koste moet oor tyd verminder na ongeveer 55-58% van totale uitgawes
- Ander uitgawes mooi onder beheer en nie veel ruimte vir vêrdere vermindering nie.
- Verminder wel toelating vir honorarium na 2.5% van totale uitgawes
- In lig van bogenoemde analise blyk dit nie moontlik te wees om enige salarisverhogings toe te staan vir die 2019/2020 finansiële jaar nie. Dit geld ook vir werkgewerbydraes (medies en pensioen).
- Die werkgewer se aanspreeklikheid t.o.v. bydraes en verhogings tot medies en pensioen moet beperk word.